

ELDLUX
LIGHTING & ELECTRIC

Használati útmutató ELDTREND Wifis kapcsolóhoz



Paraméterek:

Feszültség(V):	220-250 V~	
Névleges áram (A):	5 A	
Kapcsoló méret:	Belső	Üvegpanellel
Szélesség:	53 mm	80 mm
Magasság:	52.5 mm	80 mm
Mélység:	31 mm	36 mm
Anyaga:	Fém, Műanyag, Üveg	
Működési hőmérséklet (°C):	-10°C - +70°C	
IP védettség:	IP 20	

A Tuya Smart applikáció beállítása

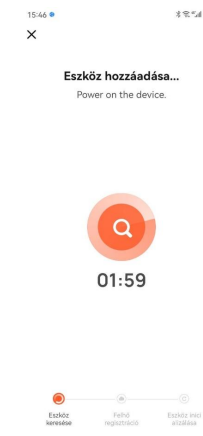
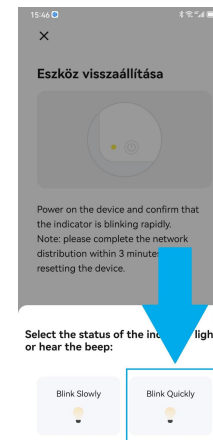
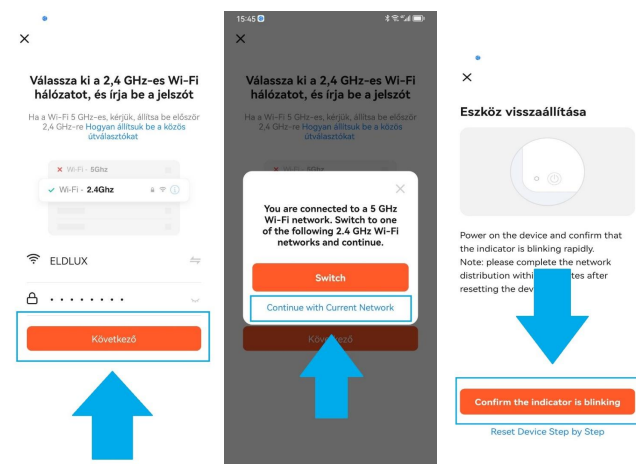
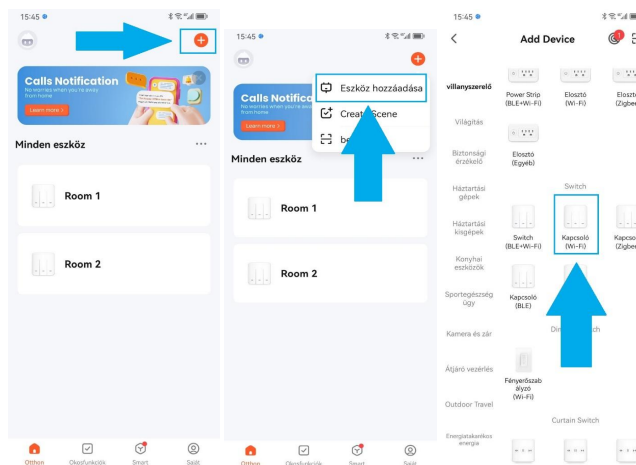
1. Olvassa be a QR -kódot, vagy telepítse a Smart Life applikációt iOS/Androidrendszerhez.



2. Indítsa el a Tuya Smart alkalmazást. Az alkalmazás felkéri Önt, hogy regisztrálja készülékét. Írja be telefonszámát vagy e-mail címét és válassza ki azt az országot, amelyben él.
3. A telefonszám megadása után kapni fog egy SMS -t a regisztrációs kóddal. Ha e -mailt választott, meg kell adnia egy jelszót. Írja be a kapott regisztrációs kódot, vagy hozzon létre egy jelszót, ha az e-mailt választotta.

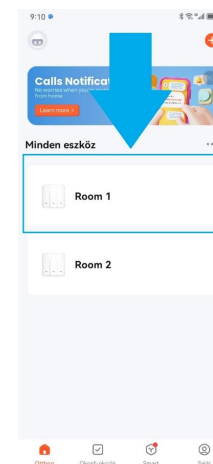
Gyors mód konfiguráció (EZ mód)

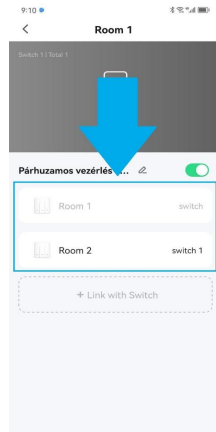
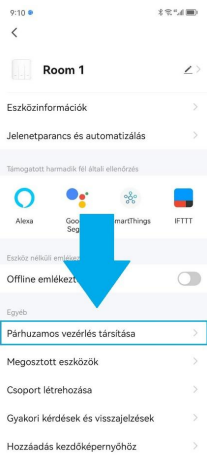
1. Csatlakozás előtt győződjön meg arról, hogy okostelefonja vagy eszköze sikeresen csatlakozik az otthoni Wi-Fi hálózathoz.
2. A csatlakoztatáshoz a Wifis kapcsolót gyorsan villogóra kell állítani. (10 mp-ig nyomva kell tartani a kapcsolót míg megjelenik a wifi logó a kapcsolón és el nem kezd villogni!
3. Nyissa meg az applikációt és nyomja meg a + jelet az eszköz hozzáadásához.
4. A Wifis kapcsoló Wi-Fi hálózathoz (2.4GHz) való csatlakoztatásához kövesse az applikáción belüli utasításokat.
5. A csatlakoztatás után nyomja meg a "Kész" gombot.
6. Most már tudja az alkalmazáson belül állítani a Wifis kapcsolót.



Párhuzamos vezérlés, váltókapcsoló beállítás

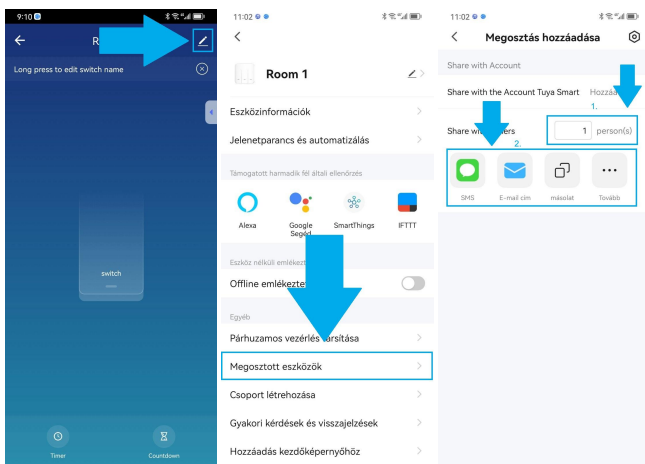
1. Miután már beállította a kapcsolókat, keresse ki a két kívánt kapcsolót, amiből párhuzamos vezérlést, váltókapcsolót szeretne csinálni, majd a jobb felső sarokba lévő szerkesztés gombra kell klikkelni!
2. Az egyéb lehetőségeknél „Párhuzamos vezérlés társítása”-ra kell klikkelni!
3. Itt a két kívánt kapcsolóra kell klikkelni, majd egy kis töltési idő után létre jön az alternatív, váltó kapcsoló!
4. Ezek után már két oldalról tudjuk le, felkapcsolni az adott lámpát.





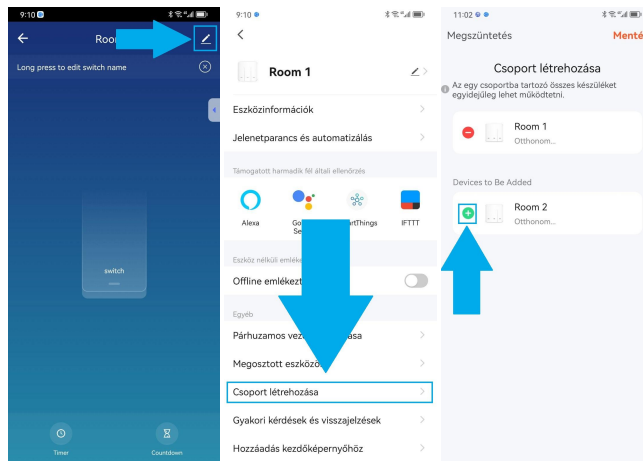
Megosztott eszközök

1. Az applikáción belül ráklickelek valamelyik szobára pl „Room 1”, majd utána a szerkezítésre kell klickelni.
2. Az egyéb lehetőségeknél a „Megosztott eszközök” fület kell megnyitni.
3. Itt a felsorolt lehetőségek közül bármilyen applikáción keresztül tudunk küldeni egy linket a másik telefonra és , ha le van töltve az applikáció egyszerűen csak megnyitjuk a linket és a két telefon lemásolja egymásról a beállításokat, így mind a két eszközön meg lesz az összes hozzáadott kapcsoló , szoba elosztás!
4. Amennyiben több eszköznek szeretnék a másoló kulcsot , úgy „Share with Others” lehetőségnél az „1” számot át kell állítani a kívánt mennyiségre!
5. A „Mentés” gombbal tudjuk véglegesíteni a beállítást.



Csoport létrehozása

1. Az applikáción belül ráklickelek bármelyik szobára pl „Room 1”, majd utána a szerkezítésre kell klickelni.
2. Az egyéb lehetőségeknél a „Csoport létrehozása” menüpontra kell klickelni.
3. Itt ki lehet választani ,hogy melyik szobák kapcsoljanak egyszerre fel , vagy akár az egész lakás világítását 1 csoportba tudod tenni. Több csoportot is létre lehet hozni!
4. A „Device to Be Added” alpontnál a szobákat láthatjuk amik mellett egy zölddel jelzett plusz található. Ezeket a plusz gombokra klickeelve tudjuk a kívánt csoporthoz adni őket!
5. A „Mentés” gombbal tudjuk véglegesíteni a beállítást.

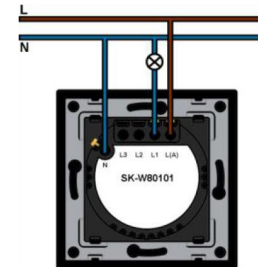


További beállítási lehetőségek

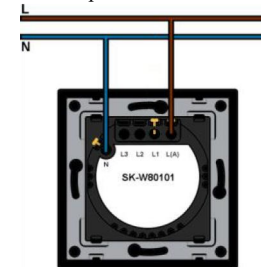
1. **„Timer”.**
 1. Az applikáción belül, ha belépünk egy szobába az alsó sorban az első ikonra kell klickelni.
 2. A képernyő közepén lesz egy narancssárga „Hozzáadás” gomb. Itt betudjuk állítani ütemezetten a kapcsolókat mikor kapcsoljanak fel , valamint azt ,hogy ezt a folyamatot a hét melyik napján ismétlje meg !
 3. Miután sikerült a beállítás a jobb felső sarokba a szintén narancssárgával jelölt „Mentés” gombra kell kattintani!
2. **„Countdown”**
 1. Az applikáció belül, ha belépünk egy szobába az alsó sorban a második ikonra kell klickelni.
 2. Itt be lehet állítani ,hogy a kapcsoló hány óra, hány perc múlva kapcsoljon le a csúszkák segítségével. Miután sikerült beállítani a kívánt értéket a „Sure” gomb megnyomásával tudjuk véglegesíteni !

ELDTREND érintőkapcsoló bekötési rajz

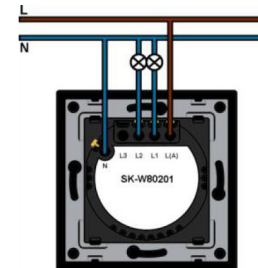
Egypólusú kapcsoló (egysarkú, 101)



Egypólusú kapcsoló váltókapcsolóként használva



Csillárkapcsoló (105)



Csillárkapcsoló váltókapcsolóként használva

